



Aula Inaugural PSE 2016

Curso de Estatística UFPR

Estatística

Reflexões

“Eu continuo dizendo que Estatística será a profissão sexy nos próximos dez anos.”

Hal Varian, economista chefe do Google (2009)

Reflexões

“Eu continuo dizendo que Estatística será a profissão sexy nos próximos dez anos.”

Hal Varian, economista chefe do Google (2009)



Reflexões

“A melhor coisa sobre ser um estatístico é que você pode atuar no quintal de todo mundo.”

John Tukey, estatístico (1915 - 2000)

Reflexões

“A melhor coisa sobre ser um estatístico é que você pode atuar no quintal de todo mundo.”

John Tukey, estatístico (1915 - 2000)



Reflexões

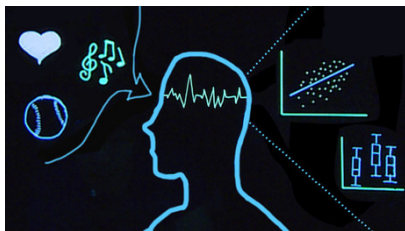
“No futuro, o pensamento estatístico será tão necessário para a cidadania eficiente como saber ler e escrever.”

H. G. Wells, escritor (1866 - 1946)

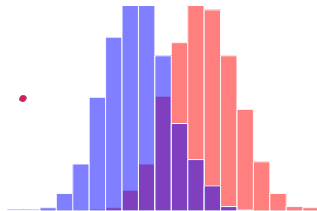
Reflexões

“No futuro, o pensamento estatístico será tão necessário para a cidadania eficiente como saber ler e escrever.”

H. G. Wells, escritor (1866 - 1946)



Uma área apaixonante



$$\begin{aligned} \frac{\partial}{\partial \mu} \ln(L(\mu)) &= \frac{\partial}{\partial \mu} \left(\ln \left(\frac{1}{\sigma \sqrt{2\pi}} e^{-\frac{(x-\mu)^2}{2\sigma^2}} \right) \right) = 0 \\ \frac{\partial}{\partial \mu} \ln(L(\mu)) &= \frac{\partial}{\partial \mu} \left(\ln \left(\frac{1}{\sigma \sqrt{2\pi}} \right) - \frac{1}{2\sigma^2} \frac{\partial}{\partial \mu} (x-\mu)^2 \right) = 0 \\ \frac{\partial}{\partial \mu} \ln(L(\mu)) &= \frac{\partial}{\partial \mu} \left(\ln \left(\frac{1}{\sigma \sqrt{2\pi}} \right) - \frac{1}{\sigma^2} (x-\mu) \right) = 0 \\ \frac{\partial}{\partial \mu} \ln(L(\mu)) &= \frac{\partial}{\partial \mu} \left(\ln \left(\frac{1}{\sigma \sqrt{2\pi}} \right) - \frac{1}{\sigma^2} (x-\mu) \right) = 0 \\ \frac{\partial}{\partial \mu} \ln(L(\mu)) &= \frac{\partial}{\partial \mu} \left(\ln \left(\frac{1}{\sigma \sqrt{2\pi}} \right) - \frac{1}{\sigma^2} (x-\mu) \right) = 0 \end{aligned}$$



Estatística na UFPR

Histórico

- ▶ Criado em 1974
- ▶ Última reformulação do currículo em 2011

Avaliação Guia do Estudante



Estruturação do curso

- ▶ 9 períodos/semestres (considera o PSE)

Estruturação do curso

- ▶ 9 períodos/semestres (considera o PSE)
- ▶ Oportunidades Acadêmicas (potencializar sua formação):
 - ▶ PID (Programa Iniciação à Docência - Monitoria)
 - ▶ PET (Programa de Educação Tutorial)
 - ▶ LEG (Laboratório de Estatística e GeoInformação)
 - ▶ Iniciação Científica
 - ▶ Mobilidade Acadêmica (Intercâmbios)

PSE - Processo Seletivo Estendido

Visão Geral

São três fases que compõem o processo de seleção para as **66 vagas** do curso de Estatística.

Visão Geral

São três fases que compõem o processo de seleção para as **66 vagas** do curso de Estatística.

- ✓ 1º fase: Prova de conhecimentos gerais
(peso **23%**)

Visão Geral

São três fases que compõem o processo de seleção para as **66 vagas** do curso de Estatística.

- ✓ 1º fase: Prova de conhecimentos gerais
(peso **23%**)
- ✓ 2º fase: Prova de compreensão e produção de textos
(peso **18%**)

Visão Geral

São três fases que compõem o processo de seleção para as **66 vagas** do curso de Estatística.

- ✓ 1º fase: Prova de conhecimentos gerais
(peso **23%**)
- ✓ 2º fase: Prova de compreensão e produção de textos
(peso **18%**)
- 3º fase: Disciplinas Específicas
(peso **59%**)

Visão Geral

São três fases que compõem o processo de seleção para as **66 vagas** do curso de Estatística.

- ✓ 1º fase: Prova de conhecimentos gerais
(peso **23%**)
- ✓ 2º fase: Prova de compreensão e produção de textos
(peso **18%**)
- 3º fase: Disciplinas Específicas
(peso **59%**)

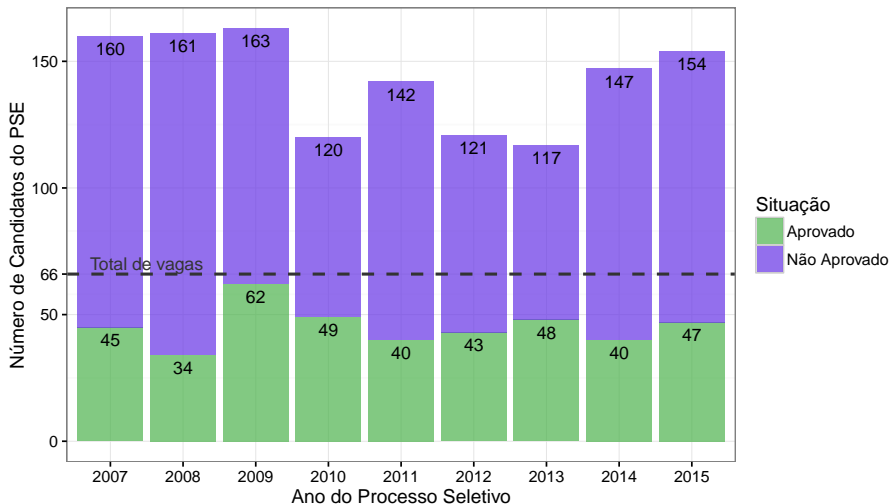
Consulte o **edital do processo seletivo estendido!**

Terceira fase

- ▶ Duas Disciplinas
 - ▶ **CE080** - Fundamentos Básicos para Estatística
 - ▶ **CE081** - Estatística Descritiva e Inferencial Básica
- ▶ 8 provas (4 em cada disciplina)
 - ▶ CE080 (04/04, 03/05, 25/05); CE081 (30/03, 02/05, 24/05, 29/06) **Datas**
 - ▶ Aprovado se a média das 3 maiores notas for igual ou superior a 50, ou seja, ser aprovado em ambas as disciplinas.
 - ▶ Resultado em **11/07/2016**

Histórico de ingressos pelo PSE

Histórico de ingressos pelo PSE



Help

Help

- ▶ **Monitoria**

Help

- ▶ **Monitoria**
- ▶ Professores

Help

- ▶ **Monitoria**
- ▶ Professores
- ▶ Livros e materiais

Help

- ▶ **Monitoria**
- ▶ Professores
- ▶ Livros e materiais
- ▶ Veteranos

Help

- ▶ **Monitoria**
- ▶ Professores
- ▶ Livros e materiais
- ▶ Veteranos

APROVEITE!

Candidatos

- ▶ Matrícula GRT (Graduação Temporária)

Candidatos

- ▶ Matrícula GRT (Graduação Temporária)
 - ▶ Portal do Aluno (comprovantes)

Candidatos

- ▶ Matrícula GRT (Graduação Temporária)
 - ▶ Portal do Aluno (comprovantes)
 - ▶ Bibliotecas da UFPR

Candidatos

- ▶ Matrícula GRT (Graduação Temporária)
 - ▶ Portal do Aluno (comprovantes)
 - ▶ Bibliotecas da UFPR
 - ▶ Restaurantes Universitários (RU's)

Candidatos

- ▶ Matrícula GRT (Graduação Temporária)
 - ▶ Portal do Aluno (comprovantes)
 - ▶ Bibliotecas da UFPR
 - ▶ Restaurantes Universitários (RU's)
 - ▶ Descontos para estudante (cinema, teatro, etc)

Candidatos

- ▶ Matrícula GRT (Graduação Temporária)
 - ▶ Portal do Aluno (comprovantes)
 - ▶ Bibliotecas da UFPR
 - ▶ Restaurantes Universitários (RU's)
 - ▶ Descontos para estudante (cinema, teatro, etc)
- ▶ Intercampi

Professores

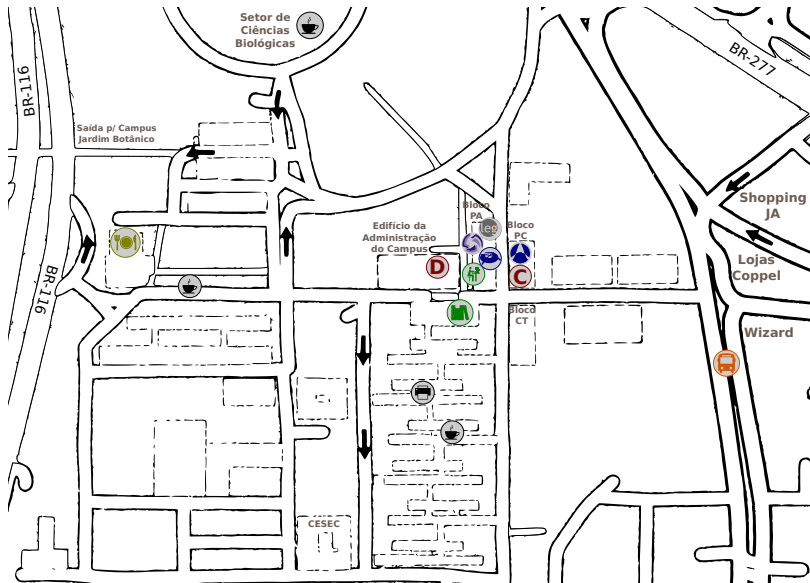
- ▶ CE080 Fundamentos Básicos para Estatística
 - ▶ Fernanda Buhrer Rizzato
 - ▶ Paulo Afonso Bracarense Costa
- ▶ CE081 Estatística Descritiva e Inferencial Básica
 - ▶ Paulo Ricardo Bittencourt Guimarães
 - ▶ Jomar Antonio Camarinha Filho

Horários

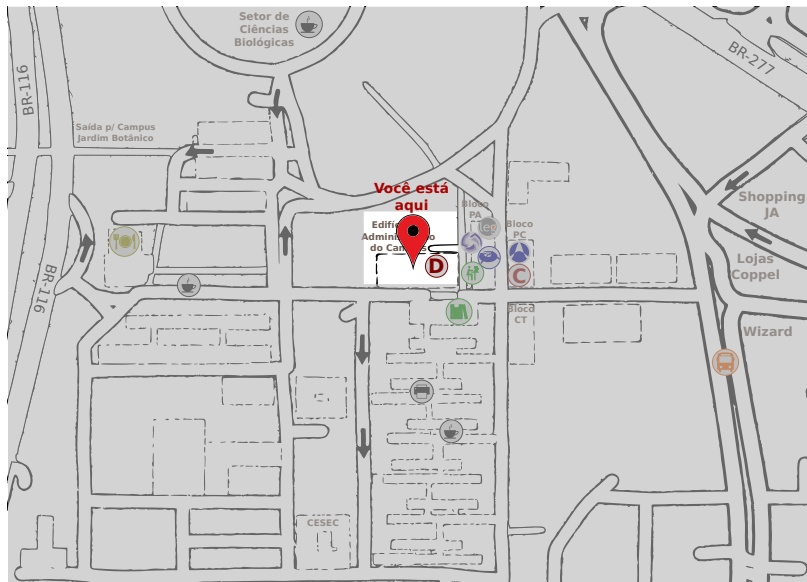
Horários	Sala	Segunda	Terça	Quarta	Quinta
19h00-20h30	PA02	CE081 Paulo	CE080 P. Afonso	CE080 Fernanda	CE081 Paulo
20h45-22h15	PA02	CE080 Fernanda	CE081 Jomar	CE081 Jomar	CE080 P. Afonso

Consulte o site www.coordest.ufpr.br (Coordenação de Curso)

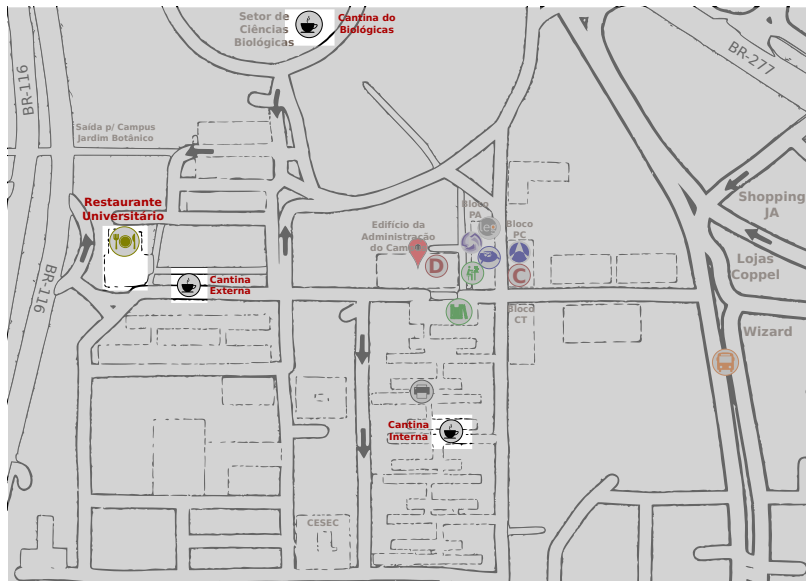
Locais



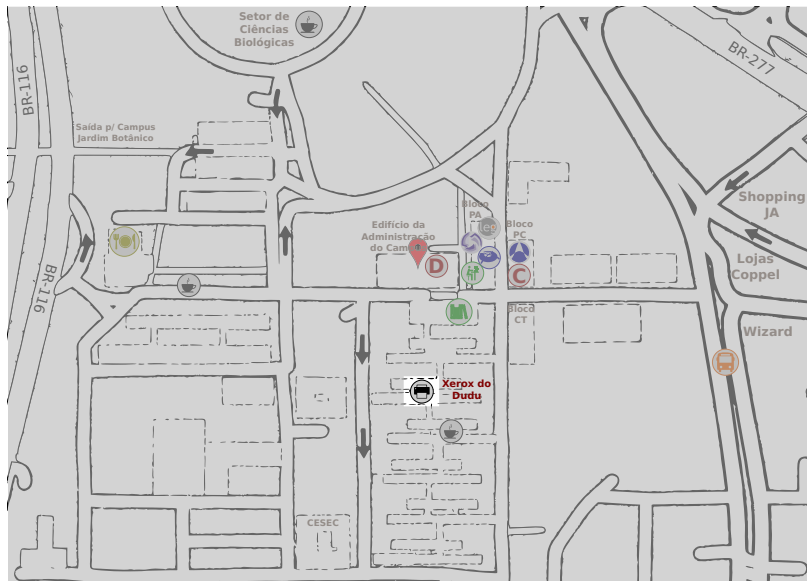
Locais



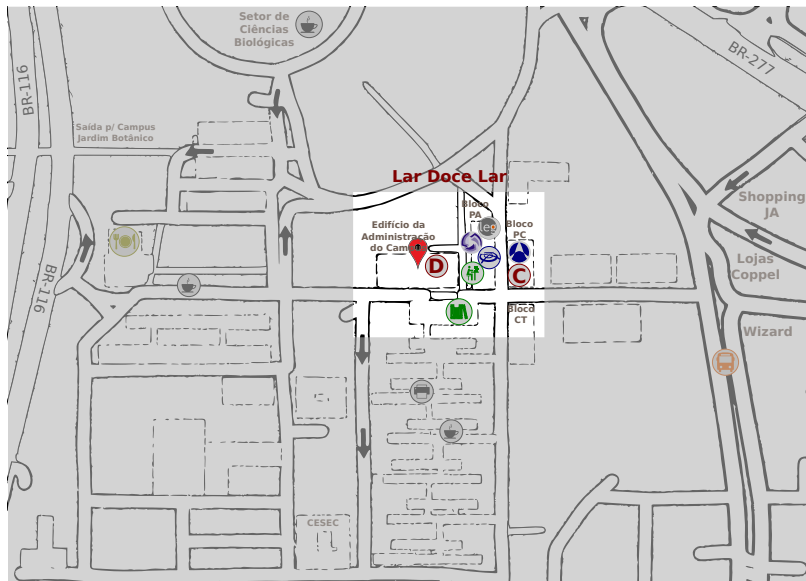
Locais



Locais



Locais



Locais



Estatística UFPR

**Bem-vindos à última fase do
Processo Seletivo Estendido!**